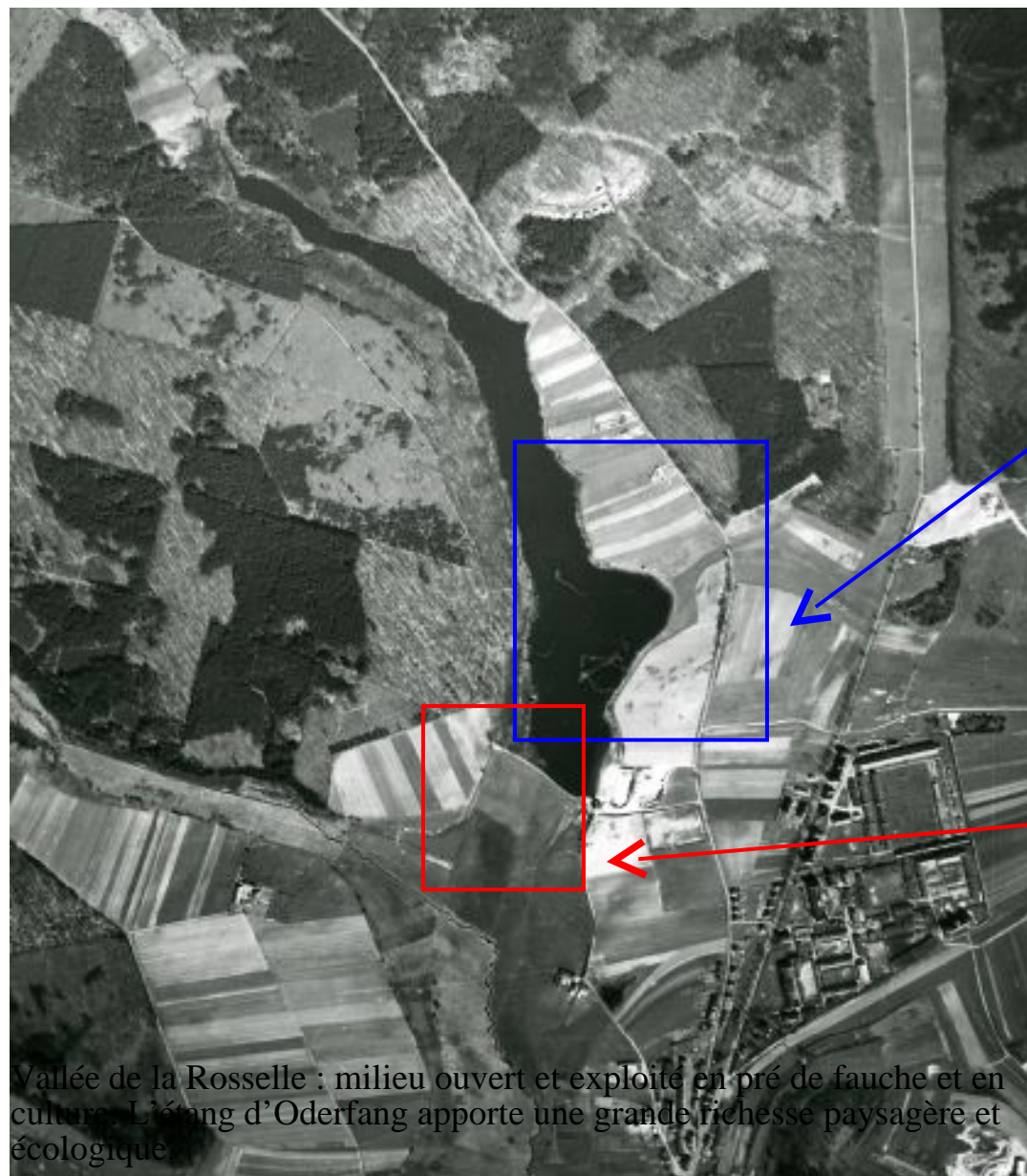


Analyse de l'évolution paysagère dans la vallée amont de la Rosselle (secteur Nord de Saint-Avold)

NORD DE SAINT – AVOLD EN 1951



NORD DE SAINT – AVOLD EN 2003



- Disparition de l'étang d'Oderfang, présence d'une décharge (au centre en clair)
- Colonisation par les boisements liée à l'abandon des pratiques culturelles traditionnelles (franges Est et Nord).

- Développement de zones de friches lié à l'abandon des prés de fauche (en bas à droite),
- Présence d'arbres et d'arbustes d'ornement (au centre) en raison de l'implantation d'une pépinière, aujourd'hui abandonnée.

